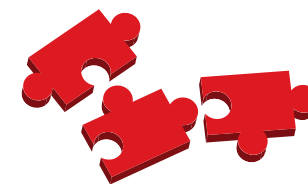




Unternehmenspräsentation

Inhalt

Team
Geschäftsfelder
Herausforderung
Lösung
USP
Aktuelles Angebot
Kunden
Kontakt

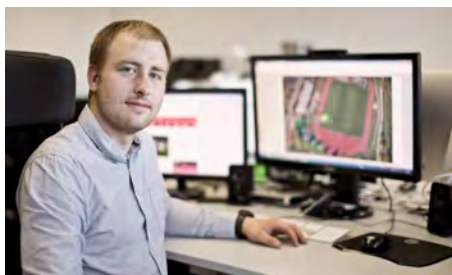


Team



Dominik Meier, Geschäftsführer, lic.rer.pol.

Der 35-jährige Luzerner ist verantwortlich für den Verkauf und die Pflege der Kundenbeziehungen. Dazu wickelt er die Aufträge einiger Key Accounts ab und leitet die Administration.



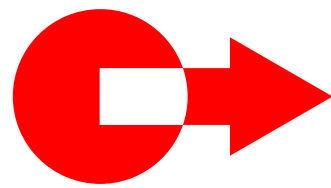
Jan Schäfer, Projektleiter Broadcast

Der aus dem Aargau stammende Technik- und Eventspezialist ist 26 Jahre alt und kümmert sich um die Planung und Ausführung der Aufträge. Dazu verantwortet er den gesamten Materialpark für die Video- und Streamingproduktionen.



Marcel Brügger, Softwareentwickler

Der Programmierer ist 30 Jahre alt und stammt aus dem Kanton Zürich. Er ist verantwortlich für die Entwicklung von Speziallösungen wie Slow Motion Replays oder Schnittstellen zu Zeitmess-Systemen.

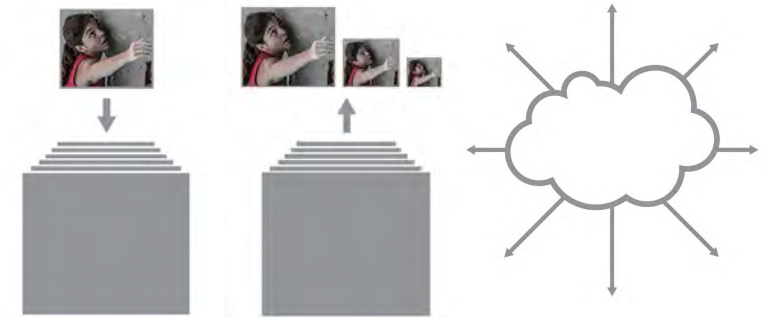


Geschäftsfelder 1/2

Produktion



Livestreaming



Videoproduktion

Drehbuch, Kameraführung

Live-Produktion

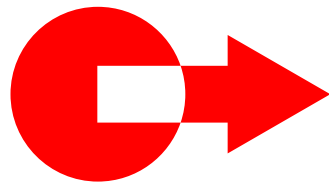
Kameras, Live-Regie, Einblendungen, Slow Motion Replays, Kommentar, Schnittstellen zu Datenquellen, Signal-Absendung

Postproduktion

Schnitt, Vertonung

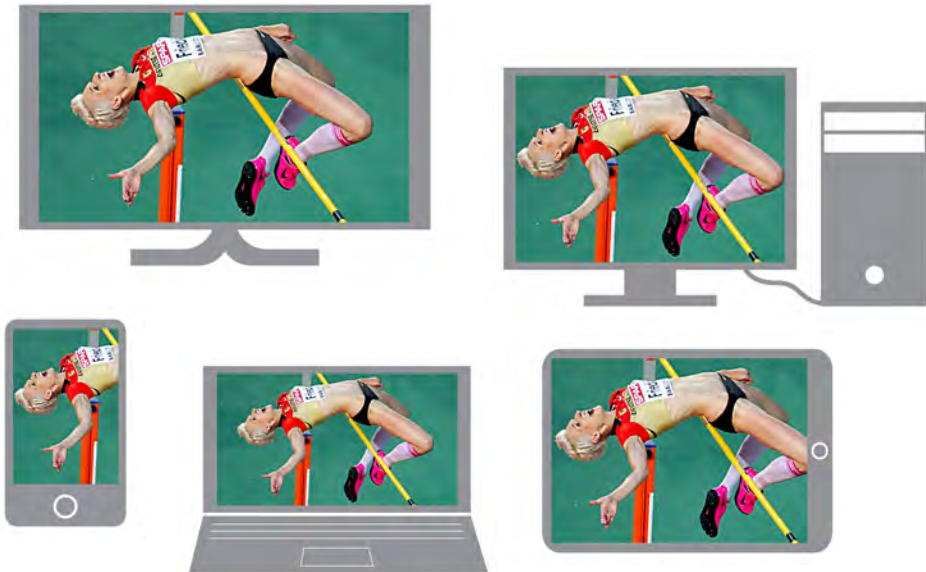
Serverbetrieb

Transcoding in unterschiedliche Qualitätsstufen
Sicherheitsmechanismen
Dynamische Einblendungen
Statistiken
Lastverteilung



Geschäftsfelder 2/2

Playerlösungen



In-Stream-Ads

Werbung bei Einschaltung des Zuschauers (Pre-Roll)
Dynamische Werbeblöcke in Pausen (manuelle Mid-Rolls)

Paywall

Bezahlschranke in den Player integriert

Mobile

Plattform- und Geräteunabhängigkeit

WebTV Plattform

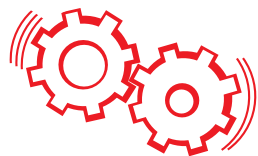


Broadcasting

Sport WebTV Portal Swiss Sport TV

Distribution

Weitergabe der Inhalte an Medien und Drittwebsites

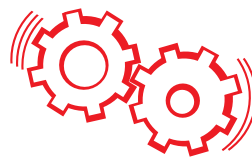


Herausforderung 1/2



Zunehmende Relevanz bewegter Bilder für...

- Medien (Online, TV, Radio)
- Events (Sport, Kultur, Corporate)
- Unternehmen (Marketing, Kommunikation)



Herausforderung 2/2

aber...

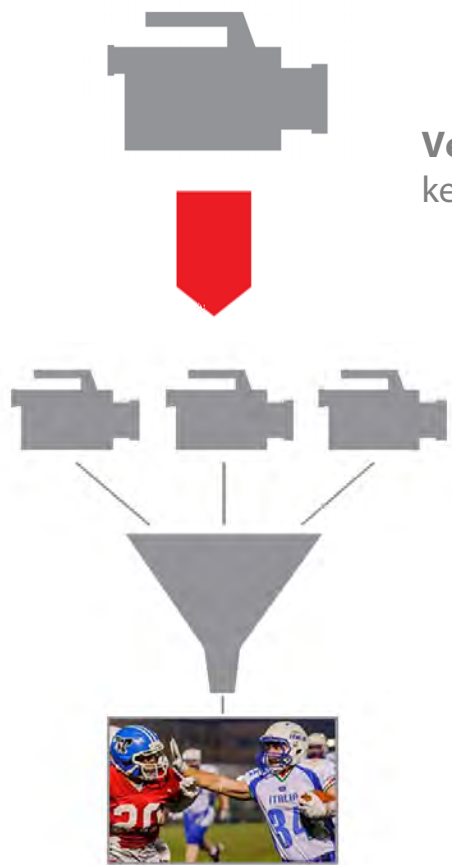


Einschränkungen im linearen 24/7-TV

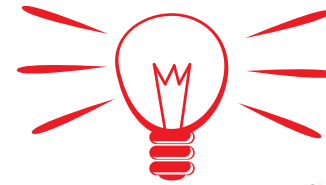
- beschränkte Sendeplätze
- redaktionelle Auswahl der Inhalte
- hohe Einstiegskosten

WebTV als Alternative

- nicht-lineare Verbreitung
- unbeschränkte Sendeplätze
- Berücksichtigung von Sparteninteressen
- tiefe Einstiegskosten
- Verfügbarkeit auf allen Geräten



Vertikale Integration der gesamten Dienstleistungskette von der Kamera bis zum Player



Lösung

1. Produktion

Kameras, weitere Quellen
Regie, Einblendungen, Replays

2. Streaming

Absenden zum Streamingserver
Serverbetrieb, Transcoding

3. Cloud

Senden in die Cloud
Content Delivery Network
Auslieferung an Zuschauer

4. Player

Empfang des Livestreams
Darstellung im Browser
Erkennung der Qualitätsstufe



USP 1/5



Auf Knopfdruck ausgelöste Werbeunterbrechungen, analog dem linearen TV

Vorteile

Vorteil Kunde

Vorteil Nutzer

Vorteil Werbepartner

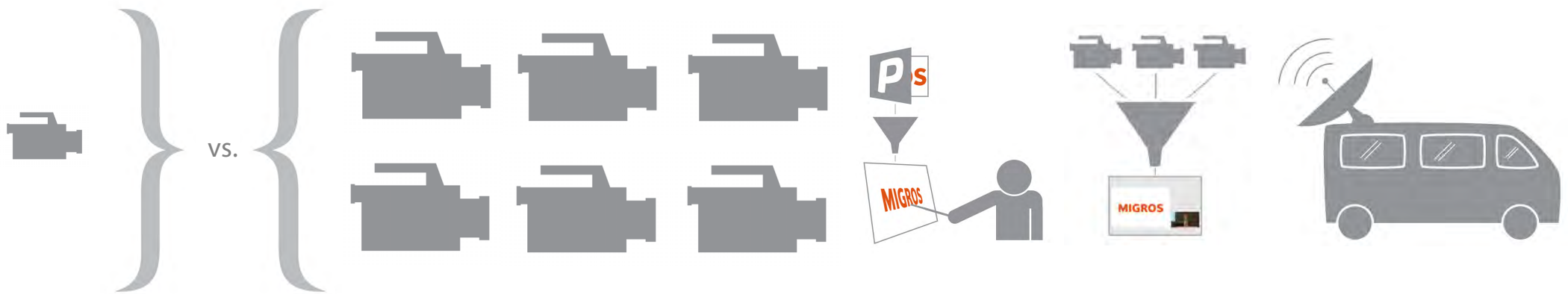
Direkte Monetarisierung der Übertragung, keine/tiefere Kosten

Werbung nur in Pausen, keine Störung der Sendung

Häufige Kontaktzahl



USP 2/5



Skalierbarkeit des Produktionssets von Low-Cost bis High-End

Vorteile

Vorteil Kunde

Vorteil Nutzer

Ideales Kosten-/Nutzenverhältnis, Erhalt der passenden Dienstleistung unabhängig des Budgets

Mehr Inhalte, ausgeschöpftes Qualitätspotenzial



USP 3/5



Eigenentwickelte, bedienerfreundliche TV Overlay-Steuerungen und Grafik-Templates

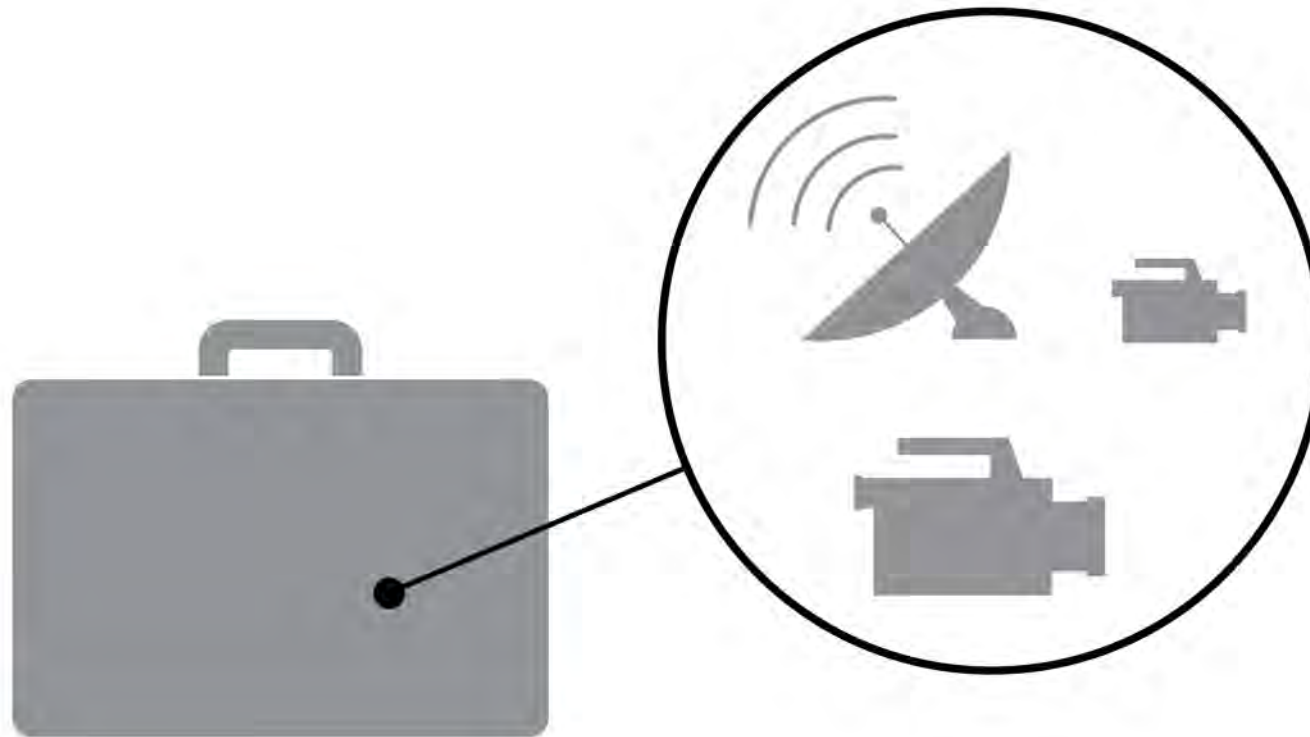
Vorteile

Vorteil Kunde
Vorteil Nutzer

Individuelle Grafiken, Möglichkeit zur selbständigen Steuerung ohne Fachwissen
Wiedererkennung der Grafiken, tiefe Fehlerquote



USP 4/5



Bedienerfreundliche Produktionseinheiten für den Gebrauch durch Laien

Vorteile

Vorteil Kunde

Vorteil Nutzer

Einstieg ins Streaming auf Low-Budget Stufe möglich

Grössere Zahl an verfügbaren Inhalten



USP 5/5



Skalierbares Streamingangebot für ganze Sportligen

Vorteile

Vorteil Kunde
Vorteil Nutzer

Geringe bis keine Kosten
Grössere Zahl an verfügbaren Inhalten

Aktuelles Angebot



Produktionsaufträge
Corporate Events
Sportveranstaltungen



Streamingabos
Unternehmen
Sportclubs



Softwareentwicklung
Overlay-Templates
Steuerungen



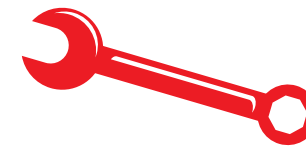
pay-per-view
Corporate Events
Sportveranstaltungen



Werbung
In-Stream-Ads
Display-Ads



Spezial-Hardware
Verkauf
Vermietung



Kunden

swiss climbing
Schweizer Alpen-Club SAC
Club Alpin Suisse
Club Alpino Svizzero
Club Alpin Svizzer



UBS



Schweizerischer Verband für Pferdesport
Fédération Suisse des Sports Equestres
Federazione Svizzera Sport Equestri
Swiss Equestrian Federation



ZÜRICH 2014

EUROPEAN ATHLETICS
CHAMPIONSHIPS



Spitzen
Leichtathletik
LUZERN



GO-IN 6 WEEKS



PRODUATHLON
SUISSE

MIGROS

SWISS TRIATHLON



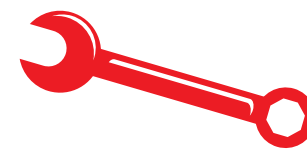
Schweizerischer Judo & Ju-Jitsu Verband
Fédération Suisse de Judo & Ju-Jitsu
Federazione Svizzera di Judo & Ju-Jitsu

HABEGGER



REC.
eventREC.ch





Kunden



Ice Climbing Worldcup, Saas-Fee

2012/2013/2014/2015

Live-Übertragung

8 Kameras

3 ferngesteuerte Remote-Kameras

Slow-Motion Replays

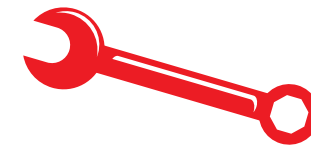
TV-Overlays mit Echtzeit-Zwischenranglisten

Schnittstelle zur Zeitmessung

Inhouse-TV auf 8 Beamer und Screens

je 45'000 Zuschauer





Kunden

MIGROS

**Bilanzmedienkonferenz Migros-
Genossenschafts-Bund, Zürich**

2012/2013/2014/2015

Live-Übertragung

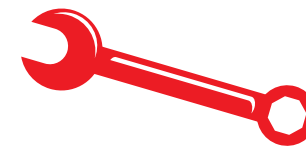
2-4 Kameras

TV-Overlays

Integration Powerpoint-Präsentation

Ausstrahlung im MGB-Intranet





Kunden



Unihockey NLA 2015/2016

- 180 Live-Übertragungen
- 1-4 Kameras
- TV-Overlays
- je 1'000 - 7'000 Zuschauer
- Einzigartiges Werbetool
- pay-per-view





Kontakt

Sie rufen - wir rennen.

Upstream Media AG
Hohenrainstrasse 36
CH-6280 Hochdorf

041 545 83 15
078 773 84 57
info@upstream-media.ch